



ERLEBNISREICHE WANDERUNGEN

Naturpark Ötscher-Tormäuer

Wanderkarte

Die schönsten Touren mit Infos zu Einkehr und Nächtigung



Mit Unterstützung von Land und Europäischer Union
LE 14-20



Wandern im Naturpark
Sechs ausgewählte Wandertouren im Naturpark Ötscher-Tormäuer führen in das Land der wilden Ruhe. Ein Großteil der Routen sind Rundwandertouren und garantieren unvergessliche Erlebnisse in unberührter Naturlandschaft. Geführte Touren und Expeditionen bietet das Naturparkzentrum Ötscher-Basis in Wienerbruck.

Infos zur öffentlichen Anreise und zum Eintritt finden Sie hier:



Wir beraten Sie gerne!
Naturpark Ötscher-Tormäuer
T +43 (0) 2728/211 00
info@naturpark-oetscher.at
www.naturpark-oetscher.at
Mostviertel Tourismus
T +43 (0) 7482/204 44
info@mostviertel.at
www.mostviertel.at



Impressum Herausgeber u. Verleger: Mostviertel Tourismus GmbH. Design: socher mit e. Illustration: Ana Paola Castro. Druck: Druckerei Odysseus. Stand: April 2024. Alle Angaben ohne Gewähr. Soweit im Text personenbezogene Bezeichnungen nur in männlicher Form angeführt sind, beziehen sie sich auf Männer und Frauen gleichermaßen.

Mobil im Naturpark

Mit gut organisierter An- und Abreise macht der Ausflug noch mehr Spaß!

REGIONALE LINIEN

R115 - Mariazellerbahn (Haltestellen im Naturpark)	
St. Pölten - Mariazell	tgl. zw. 6:35 und 16:37 Uhr
Mariazell - St. Pölten	tgl. zw. 9:05 und 19:05 Uhr
R120 Regionalbahn Pöchlarn - Scheibbs	
Pöchlarn - Scheibbs	Mo bis Fr zw. 4:47 und 23:34 Uhr Sa bis So zw. 6:39 und 23:34 Uhr
Scheibbs - Pöchlarn	Mo bis Fr zw. 3:41 und 21:28 Uhr Sa bis So zw. 4:41 und 21:28 Uhr
169 Lilienfeld - Mariazell	
Lilienfeld - Mariazell	Mo bis Fr zw. 8:50 und 18:50 Uhr Sa bis So zw. 8:50 und 17:50 Uhr
Mariazell - Lilienfeld	tgl. zw. 5:20 und 15:55 Uhr
653/655 Scheibbs - Kienberg - Gaming - Lackenhof (Umsteigen Grubberg Abzw. Mariazell)	
Scheibbs - Lackenhof	Mo bis Fr zw. 7:36 und 16:32 Uhr Sa bis So zw. 7:36 und 17:30 Uhr
Lackenhof - Scheibbs	Mo bis Fr zw. 5:15 und 16:34 Uhr Sa bis So zw. 8:37 und 16:34 Uhr
654 Scheibbs - Winterbach	
Scheibbs - Winterbach	Mo bis Fr zw. 7:35 und 17:30 Uhr Sa bis So zw. 9:35 und 17:30 Uhr
Winterbach - Scheibbs	Mo bis Fr zw. 5:45 und 16:08 Uhr Sa bis So zw. 8:10 und 18:08 Uhr

ÜBERREGIONALE LINIEN

170 Kapfenberg - Mariazell	
Kapfenberg - Mariazell	Mo bis Fr zw. 5:25 und 19:25 Uhr Sa bis So zw. 6:18 und 17:18 Uhr
Mariazell - Kapfenberg	Mo bis Fr zw. 5:45 und 19:12 Uhr Sa bis So zw. 6:00 und 19:05 Uhr
169 Wien - Hainfeld - Mitterbach - Mariazell	
Wien (Hbf) - Mariazell	So bis Mo 7:00 und 16:00 Uhr, Sa 7:00 Uhr
Mariazell - Wien (Hbf)	tgl. 5:20 und 15:57 Uhr

TAXIS

Mitterbach	Trübenbach
Hinterecker T +43 (0) 676/640 15 40	Schweiger T +43 (0) 2728/392
Mariazell	Lunz
Scheucher T +43 (0) 664/483 76 88	Daurer T +43 (0) 7486/84 50 oder T +43 (0) 664/442 03 37

TIPP

Bequem unterwegs mit dem Kombiticket
Beinhaltet den einmaligen Eintritt in den Naturpark und eine einmalige Fahrt mit der Mariazellerbahn zwischen den Haltestellen Mitterbach und Winterbach.

Mehr Infos:
Verkehrsverbund Ost-Region
T +43 (0) 800/22 23 24, www.vor.at

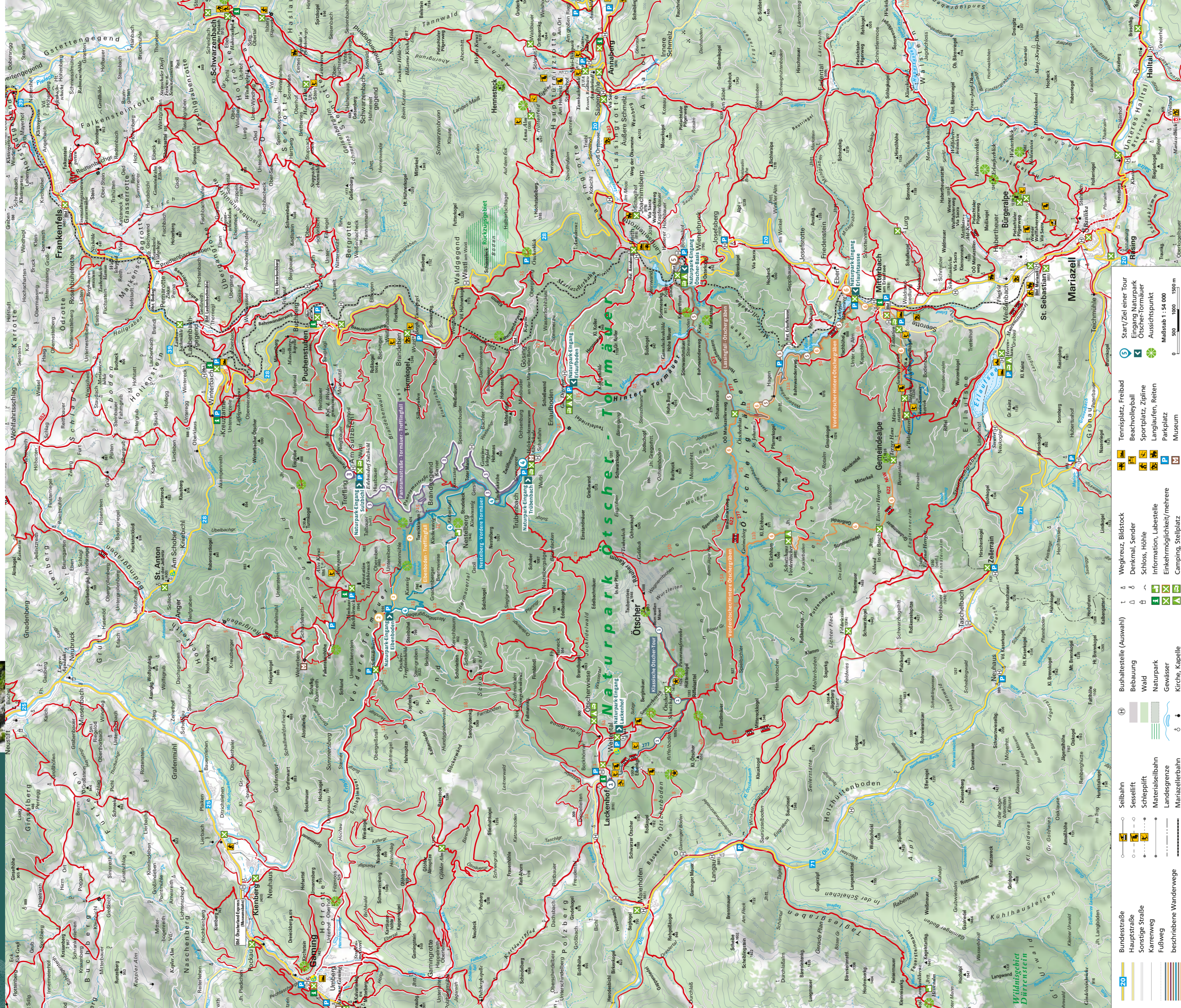


Bitte beachten

- Keine Pflanzen pflücken
- Leinenpflicht für Hunde
- Auf den Wegen bleiben

Die Steige im Naturpark führen größtenteils durch alpines Gelände und sind daher nur von geübten und schwindelfreien Wanderern begehbar.
ACHTUNG: Steinschlag- und Absturzgefahr!
Bei Frost, Schneedecke und Unwetter ist das Begehen lebensgefährlich und daher verboten!

WEGSPERREN
Bitte etwaige Wegsperrungen beachten!



Start/Ziel einer Tour
Eintrittspunkt Naturpark
Ausgangspunkt
Ausseitspunkt
Maßstab 1 : 54 000
0 500 1000 1500 m

- Tennisplatz, Freibad
- Beachvolleyball
- Sportplatz, Zipline
- Langlaufen, Reiten
- Parkplatz
- Museum

- Wegkreuz, Bildstock
- Denkmal, Sender
- Schloss, Höhle
- Information, Labestelle
- Einkehrmöglichkeit/mehre
- Camping, Stellplatz

- Bushaltestelle (Auswahl)
- Bebauung
- Wald
- Naturpark
- Gewässer
- Kirche, Kapelle

- Selbahn
- Sessellift
- Schneepfift
- Materielseilbahn
- Landesgrenze
- Mariazellerbahn
- beschriftete Wanderwege

- Bundesstraße
- Hauptstraße
- Sonstige Straße
- Karenweg
- Fußweg
- beschriftete Wanderwege

- 20
- Wildnisgebiet
- Dürrenstein